

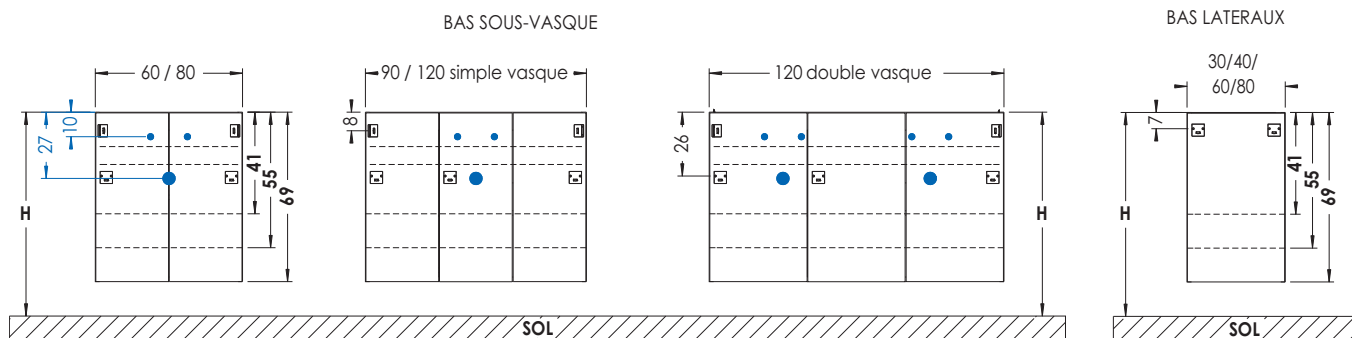
# Les schémas techniques

## Installation sans pieds

Afin d'obtenir 86 cm comme hauteur du dessus de la vasque par rapport au sol, il est nécessaire de positionner le dessus du meuble bas sous-vasque selon la cote H du tableau. Si cette cote de 86 cm ne vous convient pas, faire alors varier la cote H selon vos souhaits.

	Plan moulé	Plan stratifié avec vasque à fleur ou semi-encastrée	Plan Corian® avec vasque intégrée ou semi-encastrée	Plan stratifié avec vasque verre	Plan Corian® avec vasque verre
Cote valable quelle que soit la hauteur du bas sous-vasque et pour tous les modèles de façades	H = 80	H = 83	H = 85	H = 72	H = 74

## Les meubles bas selon les hauteurs disponibles 41, 55 ou 69 cm

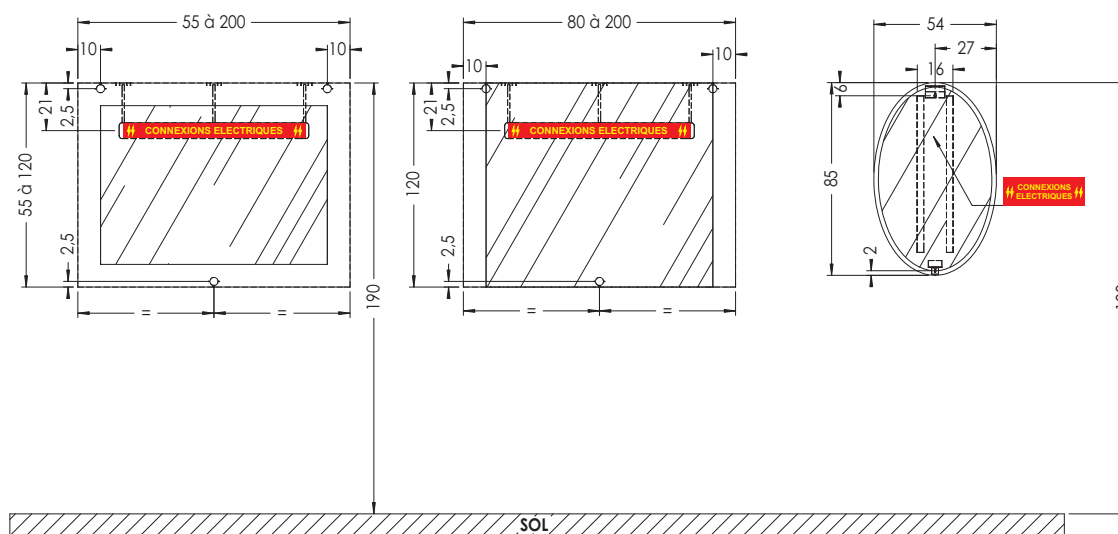


## Installation avec pieds

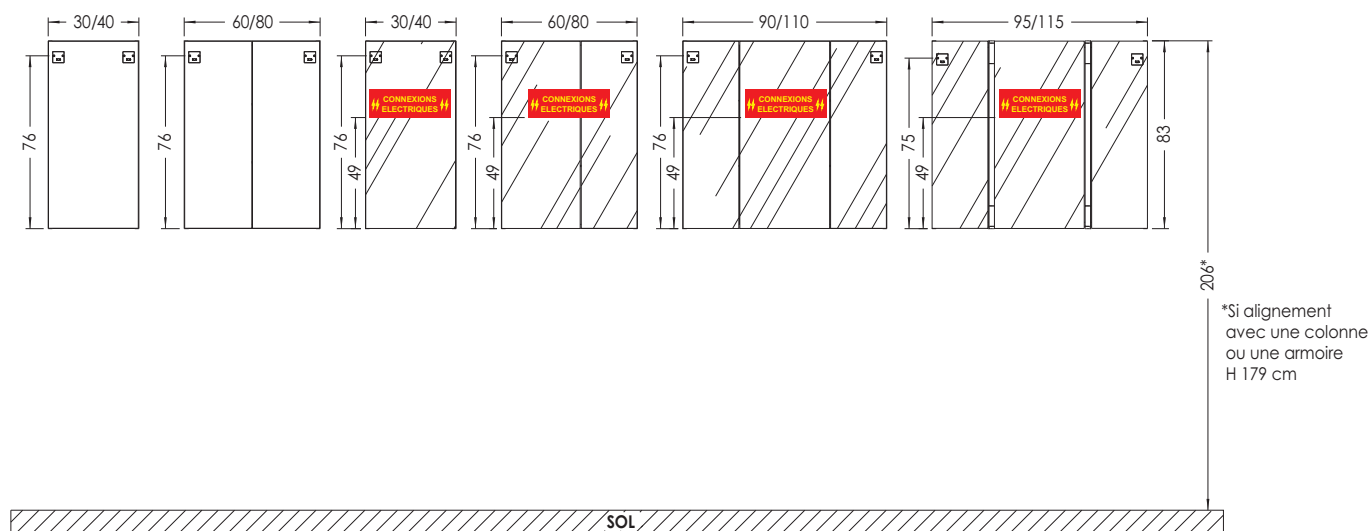
La hauteur du dessus de la vasque par rapport au sol est dans ce cas figée, voir tableau ci-dessous :

Bas sous-vasque	Plan moulé	Plan stratifié avec vasque à fleur ou semi-encastrée	Plan Corian® avec vasque intégrée ou semi-encastrée	Plan stratifié avec vasque verre	Plan Corian® avec vasque verre
Hauteur 55 cm (avec pieds H 28 cm) pour tous modèles de façades	89	86	84	97	95
Hauteur 69 cm (avec pieds H 14 cm) pour tous les modèles de façades sauf Cottage et Tradition	89	86	84	97	95
Hauteur 69 cm (avec pieds H 18 cm) pour façades Cottage et Tradition	93	90	88	101	99

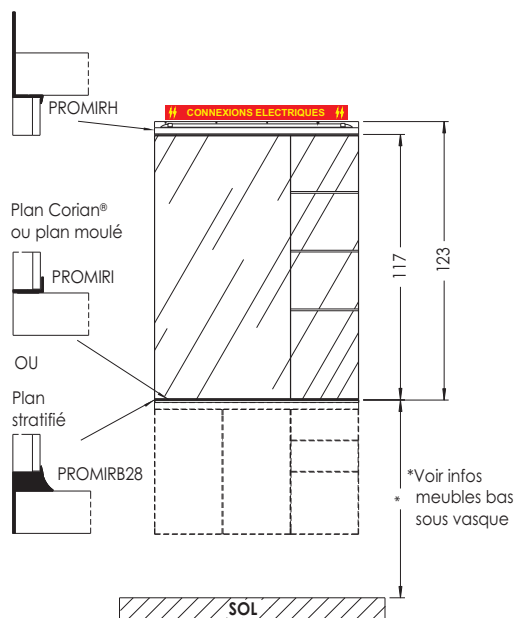
## Les miroirs



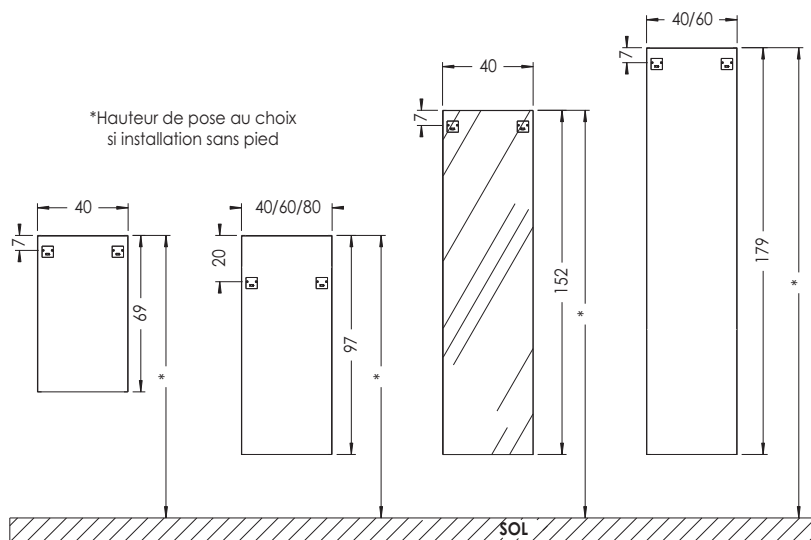
## Les meubles hauts



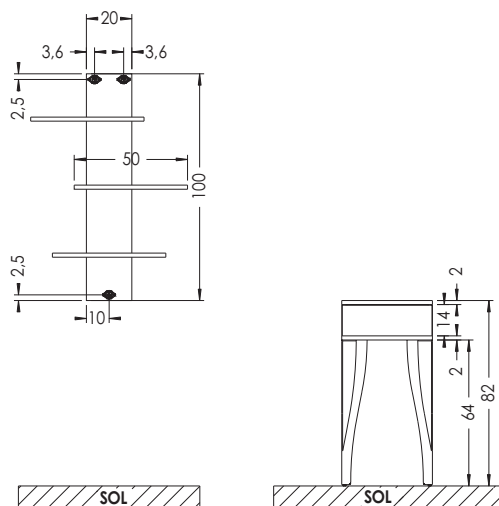
## Les profils miroirs



## Les demi-colonnes et colonnes



## Les éléments complémentaires

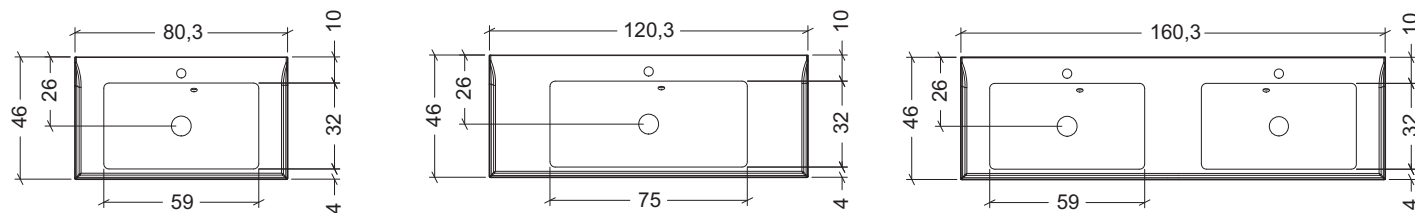


# Les caractéristiques et schémas techniques

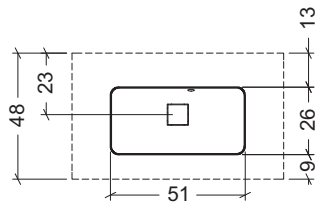
- **Façades Country et Secret** : épaisseur 18 mm en MDF (panneaux de fibre de moyenne densité) revêtement polymère 1 face et 4 chants. Contreface mélaminé blanc satiné.
- **Façades Folk** : décor tissu, épaisseur 18 mm en PPSM (panneau de particules surfacé mélaminé) 4 chants épaisseur 1,3 mm assortis.
- **Façades Rivage** : décor bois, cadre de porte épaisseur 19 mm en MDF (panneaux de fibre de moyenne densité) enrobé PP (polypropylène). Panneau central épaisseur 6 mm en panneau de particules enrobé PP (polypropylène). 1 face vernie teintée blanc.
- **Façades Lenos** : épaisseur 18 mm en MDF (panneaux de fibre de moyenne densité) laqué satiné 1 face et 4 chants. Contreface mélaminé blanc satiné.
- **Façades Cottage** : cadre de porte épaisseur 20 mm en Chêne massif à nœuds. Panneau central épaisseur 7 mm plaqué Chêne. Teintée et vernie.
- **Façades Byzance et Byblos** : épaisseur 18 mm en MDF (panneaux de fibre de moyenne densité) laqué brillant 1 face et 4 chants. Contreface mélaminé blanc satiné.
- **Façades Tradition** : cadre de porte épaisseur 20 mm en Chêne massif à nœuds. Panneau central épaisseur 7 mm plaqué Chêne laqué, pores ouverts et vernie.
- **Façades Précieuse** : épaisseur 18 mm en MDF (panneaux de fibre de moyenne densité) mouluré et défoncé, laqué 1 face et 4 chants brillant perlé avec sérigraphie. Contreface mélaminé blanc satiné.
- **Plan vasque moulé** : plan de toilette en marbre de synthèse moulé revêtu d'un gelcoat blanc brillant. Profondeur 46 cm, épaisseur avant 6 cm, plage de dépose percée 1 trou. Dimensions intérieures de la cuve rectangulaire : L 59 x l 32 x P 10 cm pour plans L 80 et 160 cm, L 75 x l 32 x P 10 cm pour plan L 120 cm double vasque.
- **Plan stratifié** : plan de toilette stratifié profondeur 48 cm, épaisseur 2,8 cm. Vasque intégrée en usine : à fleur de plan, ovale en verre à poser ou rectangulaire semi-encastrée à poser.
- **Plan Corian®** : plan de toilette constitués d'un matériau de synthèse composé d'un mélange de résine et de matière minérale de 1,2 cm d'épaisseur. Vasque intégrée en usine : en Corian®, ovale en verre à poser ou rectangulaire semi-encastrée à poser.
- **Meubles bas sous-vasque et bas latéraux** : vide sanitaire de 6 cm, sous-vasque avec panneau arrière amovible. Meubles montés et réglés en usine, pour une installation facile et rapide.
- **Portes** : avec amortisseurs, charnières métalliques clipsables permettant un montage et démontage de la porte sans outils. Réglables en hauteur, largeur et profondeur. Fermeture tout en douceur grâce au système Delpha Silenstyle®.
- **Tiroirs et coulissants** : à double paroi qui permettent un meilleur guidage, une manipulation plus stable et une protection efficace des coulisses contre la poussière. Côtés métalliques laqués vernis montés sur coulisses invisibles à billes. A sortie totale, ils sont équipés du système Delpha Silenstyle®, qui permet une fermeture douce et silencieuse.
- **Corps de meuble montés** : épaisseur 18 mm en aggloméré haute densité 700 kg/m<sup>3</sup>, assemblage par tourillons collés, suspensions réglables (hauteur/profondeur). En option : cotés décors du coloris de la façade (laque ou placage bois). Tous nos coloris de corps standards sont assortis intérieur et extérieur
- **Armoires de toilette** : à portes miroirs double face, diptyque (2 portes) ou triptyque (3 portes), portes miroir épaisseur 6 mm avec amortisseur. Etagères en verre trempé. En option : applique halogène rectangulaire ou Bell. Modèle avec fileurs éclairants : Classe II IP44. Boîtier prise et interrupteur.
- **Miroir déco à débords latéraux** : miroir épaisseur 0,4 cm, collé sur panneau mural épaisseur 1,8 cm avec débord de 10 cm. Décors unis, bois, pierre, laques satinées ou brillantes. En options : 2 abat-jour ou applique halogène rectangulaire ou Bell.
- **Miroir sur panneau déco à dimensions variables** : miroir épaisseur 0,4 cm, collé sur panneau mural épaisseur 1,8 cm avec débord de 10 cm. Décors unis, bois, tissu, laques satinées ou brillantes. En options : applique halogène rectangulaire ou Bell.
- **Miroir ovale** : miroir avec pourtour biseauté H 84 x L 54 cm, épaisseur XX cm. En options 2 abat-jour ou applique halogène rectangulaire ou Bell.
- **Tablettes murales** : épaisseur 2,8 cm, profondeur 13 ou 32 cm avec supports invisibles. Largeurs variables de 30 à 200 cm.
- **Colonne 2 portes, H 179 x P 34 cm** : portes avec amortisseur, 4 étagères réglables, 1 étagère fixe.
- **Colonne 2 portes/1 tiroir/1 coulissant, H 179 x P 34 cm** : portes avec amortisseur, 3 étagères réglables, coulissant équipé du système Delpha Silenstyle®.
- **Colonne 1 porte/1 tiroir/1 coulissant/1 panier à linge, H 179 x P 34 cm** : portes avec amortisseur, 2 étagères réglables, coulissant équipé du système Delpha Silenstyle®.
- **Armoires 4 portes, H 179 x P 34 cm** : portes avec amortisseur, 4 étagères réglables, 1 étagère fixe.
- **Armoires 4 portes/1 tiroir/1 coulissant, H 179 x P 34 cm** : portes avec amortisseur, 3 étagères réglables.
- **Armoires 2 portes/1 tiroir/1 coulissant/2 paniers à linge, H 179 x P 34 cm** : portes avec amortisseur, 2 étagères réglables.
- **Colonnes miroir 1 porte, H 152 cm** : porte miroir double face avec amortisseur, bouton tourné chromé. Profondeur 16 ou 33 cm. 4 étagères verre réglables, 1 étagère fixe.

## Schémas techniques des plans vasques moulé et vasques

Plans vasque moulé - Profondeur de la cuve 10 cm

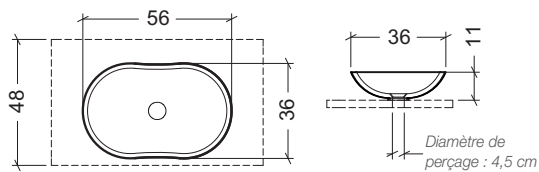


Vasque à fleur pour plan stratifié  
Profondeur de la cuve 14 cm

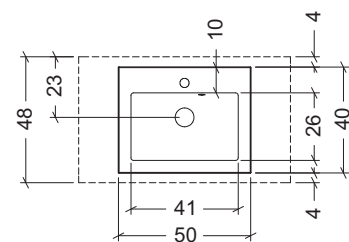


Vasque verre à poser - Profondeur de la cuve 8 cm

Position de la vasque sur le plan à valider en fonction du type de robinetterie : mural ou sur plan.

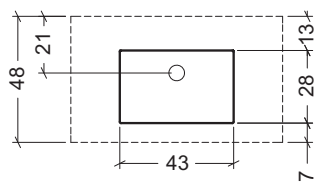


Vasque rectangulaire semi-encastée  
à poser - Profondeur de la cuve 9 cm



Vasque intégrée pour plan Corian®

Profondeur de la cuve 10 cm



# Delpha, la qualité sans transiger



## Façades laque brillante

Issue d'une technique de fabrication très exigeante, la laque d'une finition et d'une brillance prestigieuse, est proposée sur les façades, corps de meubles, étagères décoratives, bandeaux lumineux... Laque polyuréthane brillante finition prestige sur support médium MDF (panneau de fibre de moyenne densité), épaisseur 18 mm.



## Portes

Portes avec amortisseurs. Charnières métalliques clipsables permettant un montage et démontage de la porte sans outils. Réglables en hauteur, largeur et profondeur. Fermeture tout en douceur grâce au système Delpha Silenstyle®.



## Façades laque satinée

La laque satinée est proposée sur les façades, corps de meubles, étagères décoratives, bandeaux lumineux... Laque polymère satinée sur support médium MDF (panneau de fibre de moyenne densité), épaisseur 18 mm.



## Tiroirs et coulissants

A double paroi qui permettent un meilleur guidage, une manipulation plus stable et une protection efficace des coulisses contre la poussière. Côtés métalliques laqués vernis montés sur coulisses invisibles à billes. A sortie totale, ils sont équipés du système Delpha Silenstyle®, qui permet une fermeture douce et silencieuse.



## Façades à cadre chêne massif

Cadre en bois massif avec panneau en placage Chêne teinté naturel ou laqué. Ces façades sont revêtues d'un vernis qui ne nécessite pas d'entretien particulier. Le bois massif ou plaqué se caractérise toujours par des variations de structure, de veinage et de teinte qui proviennent du fait que le bois est un matériau vivant.



## Corps de meuble montés

Les coloris des corps de meuble sont choisis pour s'assortir au plus près des façades Empreinte. Tous nos coloris de corps standards sont assortis intérieur et extérieur. Epaisseur 18 mm en aggloméré haute densité 700 kg/m<sup>3</sup>, assemblage par tourillons collés, suspensions réglables (hauteur/profondeur). En option : cotés décors du coloris de la façade (laque ou placage bois).



## Façades polymère

Elles sont réalisées en panneau médium MDF (panneau de fibre de moyenne densité) revêtu d'un film en PVC de 0,3 à 0,4 mm d'épaisseur.



## Tablettes en verre collées sur miroir

Nos tablettes verre sont directement collées sur leur tranche contre le miroir. Très esthétique et innovant. La résistance par ensemble/étagère est de 100 kg. Angles taillés pour plus de sécurité