

# H<sub>2</sub>O LIFE PROJECT



# emozioni a filo d'acqua

Thrilling beauty by the water's edge / Eine Welle von Emotionen / Émotions à fleur d'eau / Emociones a ras de agua

Il gres porcellanato prende forma e si lascia modellare per creare bordi vasca e pavimentazioni dall'alto impatto estetico e dalle eccellenti caratteristiche tecniche. H<sub>2</sub>O Life Project è la risposta di Cerdisa a tutte le esigenze progettuali nel settore piscine e impianti natatori in genere. Un programma completo di bordi vasca, realizzati esclusivamente in gres porcellanato con finitura grip, e pezzi speciali di completamento, antimacchia, antidrucciolo e ingelivi, di facile pulizia e manutenzione con ottime caratteristiche di resistenza ad ogni tipo di sollecitazione esterna. Tutti gli elementi sono personalizzabili in base alle esigenze del progetto e permettono di creare ambienti, sia in ambito commerciale che residenziale, perfettamente coordinati con la pavimentazione.

Porcelain stoneware takes shape and even becomes flexible, for the creation of pool edges and pavings with high stylistic values and excellent technical characteristics. H<sub>2</sub>O Life Project is Cerdisa's response to all the design needs in the pool and swimming installations sector. A complete programme for pool edges, all in grip-finish porcelain stoneware, and matching trim tiles, in a stain-proof, anti-slip, frost-proof material that is easy to clean and maintain and provides excellent resistance to any form of external attack or stress. All pieces can be customised to the project's requirements and allow the creation of design schemes that match the paving to perfection, both in the home and in commercial premises.

Das Feinsteinzeug dient als Gestaltungsgrundlage für Beckenrandsteine und Bodenbeläge mit überlegenen ästhetischen und technischen Merkmalen. H<sub>2</sub>O Life Project ist die Lösung von Cerdisa für alle Planungserfordernisse des Poolbaus und des Schwimmbadbaus im Allgemeinen. Das Programm umfasst Beckenrandplatten, die ausschließlich aus Feinsteinzeug mit der Oberfläche Grip gefertigt sind, und Formteile. Ihre besonderen Merkmale sind Fleckenfestigkeit, Rutschhemmung, Frostbeständigkeit, Reinigungs- und Pflegefreundlichkeit sowie eine hohe Beständigkeit gegenüber externen Beanspruchungen. Sämtliche Elemente können objektspezifisch angepasst werden und gestatten die Gestaltung von öffentlichen und privaten Bereichen in perfekter Abstimmung mit dem Bodenbelag.

Le grès cérame prend forme et se laisse modeler pour créer des bords de bassin et des sols d'un grand impact esthétique et dotés d'excellentes caractéristiques techniques. H<sub>2</sub>O Life Project est la réponse de Cerdisa à toutes les exigences de conception dans le secteur des piscines et équipements de natation en général. Un programme complet de bords de bassin, réalisés exclusivement en grès cérame antidérapant, et des pièces spéciales de complément, antitaches, antidérapantes et résistantes au gel, faciles à nettoyer et à entretenir et dotées d'excellentes caractéristiques de résistance à tout type de contrainte externe. Tous les éléments peuvent être personnalisés en fonction des exigences du projet et permettent de créer des environnements, tant dans le domaine commercial que résidentiel, parfaitement assortis au sol.

El gres porcelánico toma forma y se deja modelar para crear bordes de piscina y pavimentos de elevado impacto estético y excelentes características técnicas. H<sub>2</sub>O Life Project es la respuesta de Cerdisa a toda clase de exigencia proyectiva en el sector de las piscinas y demás instalaciones para la práctica de la natación. Se trata de un programa completo de bordes de piscina realizados exclusivamente con gres porcelánico con acabado de máxima adherencia y rematados con piezas especiales antimanchas, antideslizamiento y resistentes a las heladas, de fácil limpieza y mantenimiento, con óptimas propiedades de resistencia frente a todo tipo de esfuerzo externo. Todos los elementos se pueden personalizar según las necesidades del proyecto y además permiten crear espacios perfectamente coordinados con la pavimentación, tanto en el ámbito comercial como en el residencial.



Bordo Wav.E Chalet Rovere Grip 30x80  
Griglia Steel-Gres Chalet Rovere Grip 20x80  
Chalet Rovere Grip 20x80  
Chalet Rovere Grip 13x80





# Bordo Wav.E

Wav.E Edge Tile



# Bordo Strip.E

Strip.E Edge Tile



Bordo Strip.E Archistone Grafite Grip 30x60  
Griglia Steel-Gres Archistone Grafite Grip 20x60  
Archistone Grafite Grip 60x60





Bordo 90° EC1 Bank SA Strutturato 30x60  
Griglia Steel-Gres EC1 Bank SA Strutturato 20x60  
EC1 Bank SA Strutturato 60x120







Bordo 90°  
90° Edge Tile



# Bordo Round.E

Round.E Edge Tile



Bordo Round.E Neostone Avorio Grip 30x50  
Griglia Steel-Gres Neostone Avorio Grip 20x50  
Neostone Grigio Grip 50x100



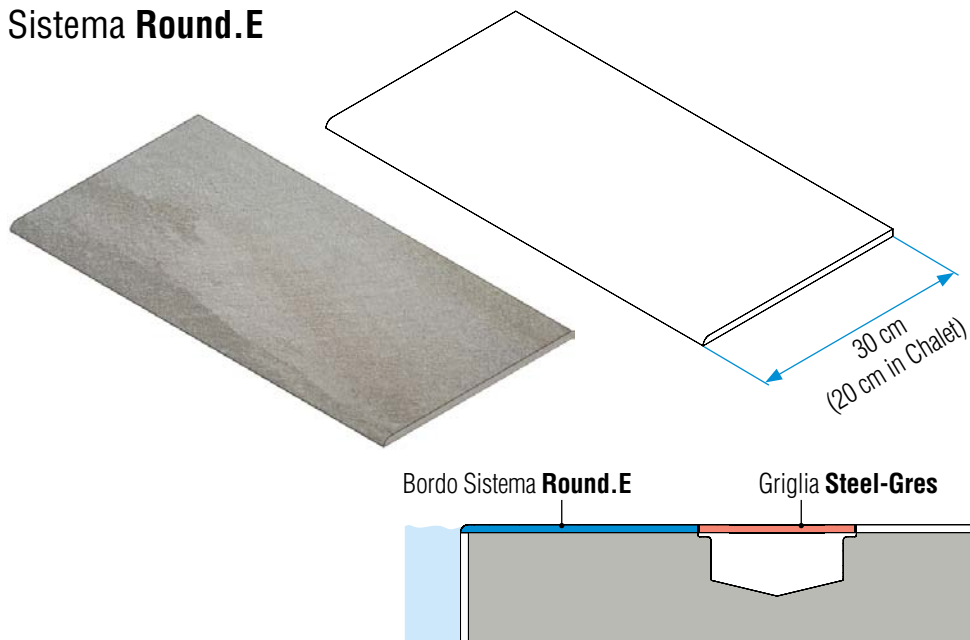
# H<sub>2</sub>O LIFE PROJECT - *tech info*

## SISTEMI BORDI PISCINA

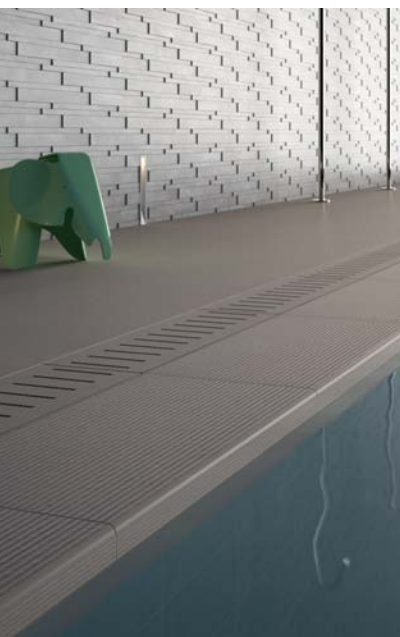
POOL EDGES / BECKENRANDFLIESEN / BORDURES DE PISCINE / BORDES DE PISCINA



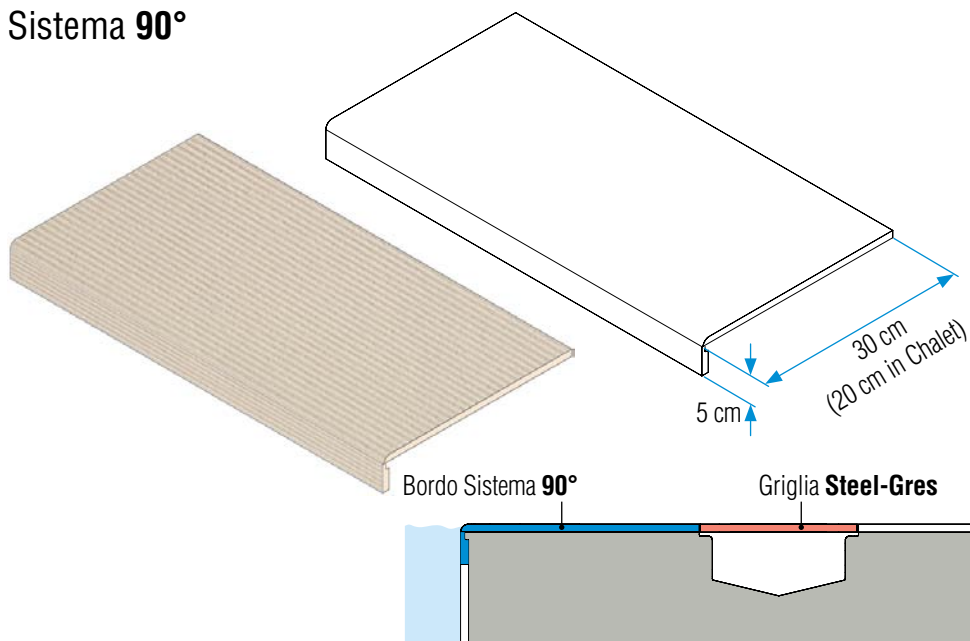
### Sistema **Round.E**



Bordo a Becco di Civetta  
*Round Edge Tile / Abgerundeter Randstein / Bord arrondi / Borde redondeado*



### Sistema **90°**



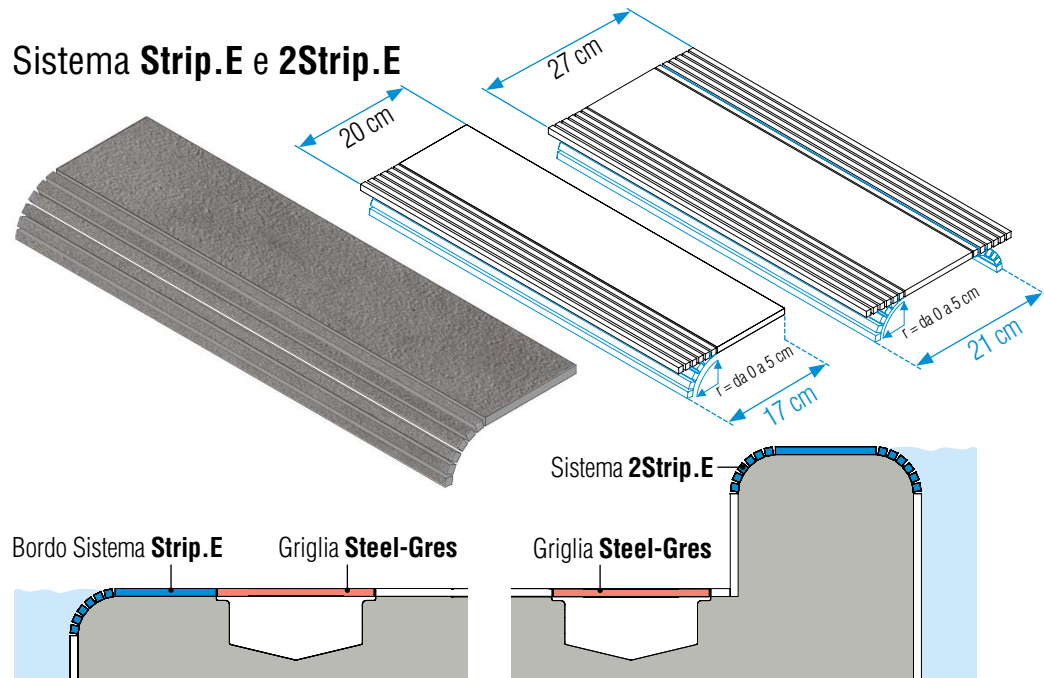
Bordo a 90° con Becco Civetta  
*90° Straight Edge Tile / 90° Winkel Randstein / Bord 90° (avec retombée) / Borde a 90°*

### Tutti bordi vengono forniti nella variante ad angolo (destro e sinistro)

All edge tiles are also available in corner version (left and right) / Alle Beckenrandfliesen werden in der Eckenvariante (rechts und links) angeboten / Tous les bords sont fournis dans la version en angle (droit et gauche) / Todos los bordes se suministran incluyendo la variante angular para las esquinas (derecha y izquierda)



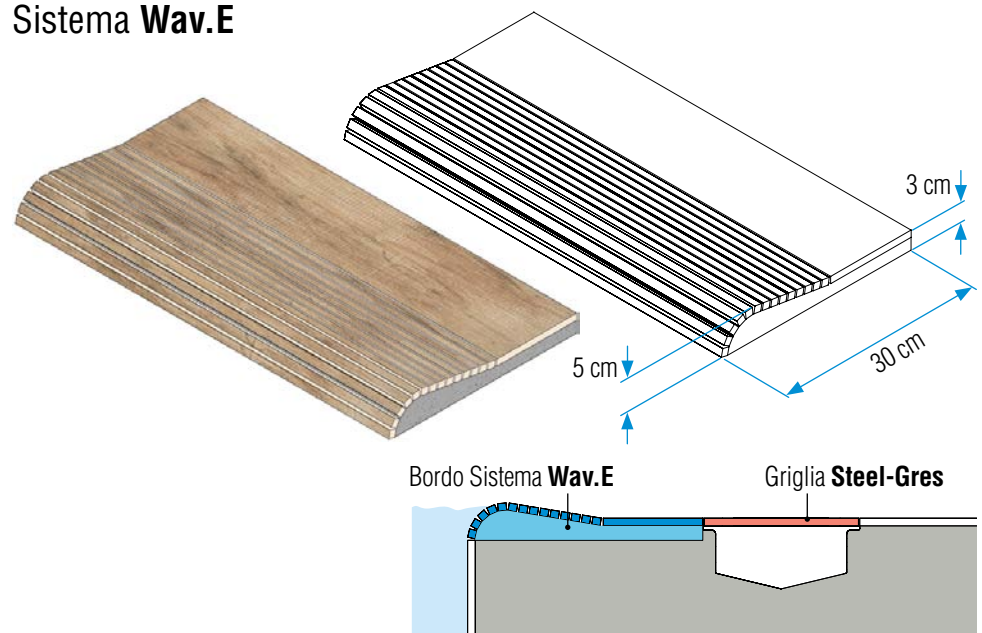
### Sistema Strip.E e 2Strip.E



Bordo e doppio bordo a listelli sagomabili su rete

*Flexible and double flexible strip edge tile on net / Netzverklebte Streifen für Randstein und Doppelrandstein / Bord et double bord à lattes flexibles sur filet / Borde y doble borde con listones flexible en la red*

### Sistema Wav.E



Bordo a listelli pre-sagomato su supporto di cemento alleggerito

*Non-flexible strip edge tile on support made of lightened concrete / Randstein bestehend aus geschnittenen Streifen auf entlastet Zement / Bord à lattes préformé sur support en béton maigre / Borde con listones no flexible pre-soparte en cemento reducido*

### Tutti bordi vengono forniti nella variante ad angolo (destra e sinistra)

All edge tiles are also available in corner version (left and right) / Alle Beckenrandfliesen werden in der Eckenvariante (rechts und links) angeboten / Tous les bords sont fournis dans la version en angle (droit et gauche) / Todos los bordes se suministran incluyendo la variante angular para las esquinas (derecha y izquierda)

# H<sub>2</sub>O LIFE PROJECT - *tech info*

## GRIGLIE E PEZZI SPECIALI

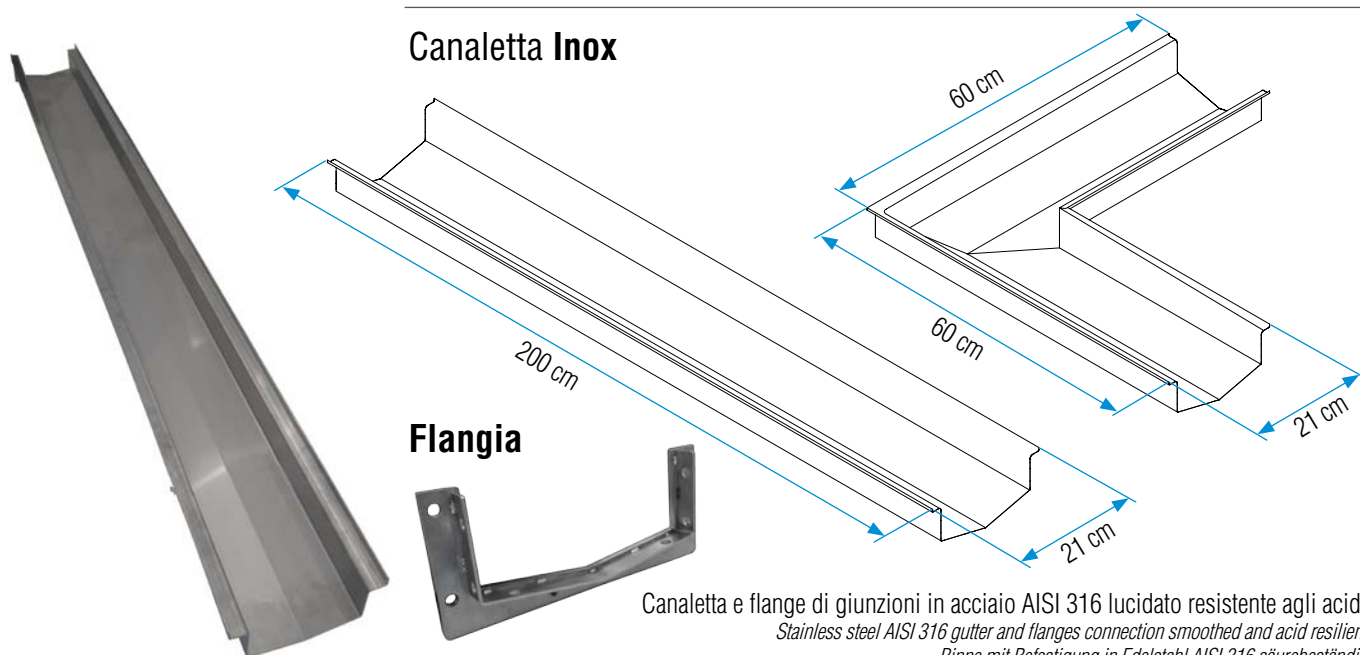
GRID AND TRIMS / RASTER UND FORMTEILE / GRILLE ET PIÈCES SPÉCIALES / REJILLA Y PIEZAS ESPECIALES

### Griglia Steel-Gres



Griglia lineare e angolo griglia con lastra in ceramica e custodia in acciaio AISI 316 lucidato resistente agli acidi  
Straight grid and corner grid tile with ceramic slab and steel case AISI 316 smoothed and acid resilient  
Lineares Raster und Eckstück aus Keramik mit Halterung in Edelstahl AISI 316 säurebeständig  
Grille linéaire et angle grille avec dalle en grès et support en acier poli AISI 316 résistant aux acides  
Rejilla lineal y angular rejilla con plato de cerámica y cubierta en acero pulido caso AISI 316 resistente al ácido

### Canaletta Inox



Canaletta e flange di giunzioni in acciaio AISI 316 lucidato resistente agli acidi  
Stainless steel AISI 316 gutter and flanges connection smoothed and acid resilient  
Rinne mit Befestigung in Edelstahl AISI 316 säurebeständig  
Caneau et bride de raccord en acier poli AISI 316 résistant aux acides  
Conducto bridas y juntas de acero AISI 316 pulido resistente a los ácidos

#### 0003630

Canaletta Inox con foro e con flange di testa  
Stainless steel gutter with hole and end flanges  
Edelstahlrinne mit Loch und Befestigungen  
Caneau inox avec trou et brides de tête  
Canal de acero con agujero y la brida de cabeza

#### 0003631

Canaletta Inox senza foro e con flange di testa  
Stainless steel gutter without hole and end flanges  
Edelstahlrinne ohne Loch und ohne Befestigung  
Caneau inox sans trou, avec brides de tête  
Canal de acero sin orificio y la brida de cabeza

#### 0003632

Canaletta Inox senza foro con una flange di testa  
Stainless steel gutter without hole and with one end flange  
Edelstahlrinne mit Loch und Befestigung  
Caneau inox sans trou, avec un bride de tête  
Canal de acero sin agujero con una cabeza de brida

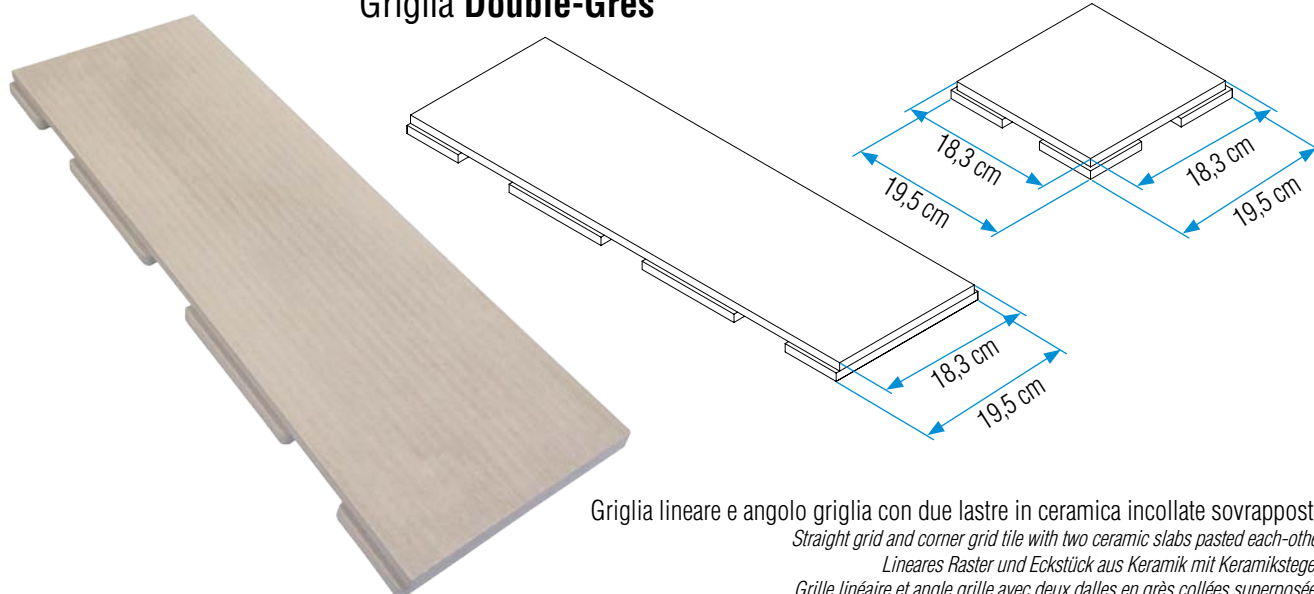
#### 0003633

Angolo canaletta Inox  
Stainless steel gutter corner  
Edelstahlrinnecke  
Angle canneau inox  
Ángulo de acero del canal

#### 0003634

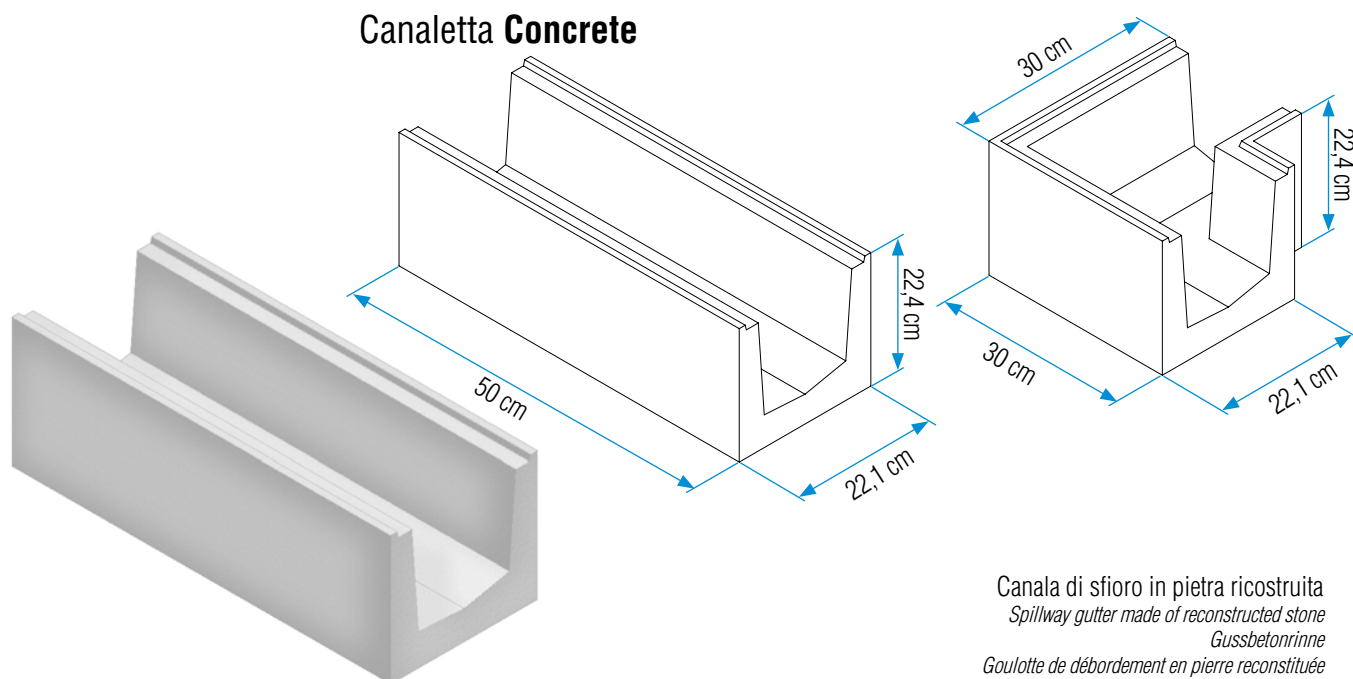
Flangia di giunzione in Inox  
Stainless steel connection flange  
Befestigung in Edelstahl  
Bride de raccord inox  
Juntas de bridas de acero

## Griglia Double-Gres



Griglia lineare e angolo griglia con due lastre in ceramica incollate sovrapposte  
 Straight grid and corner grid tile with two ceramic slabs pasted each-other  
 Lineares Raster und Eckstück aus Keramik mit Keramikstegen  
 Grille linéaire et angle grille avec deux dalles en grès collées superposées  
 Rejilla lineal y angular rejilla con dos placas de cerámica unidas superpuestas

## Canaletta Concrete



Canala di sfioro in pietra ricostruita  
 Spillway gutter made of reconstructed stone  
 Gussbetonrinne  
 Goulotte de débordement en pierre reconstituée  
 Canal de desbordamiento en piedra reconstruida

### A004030

Canala di sfioro in pietra ricostruita  
 Spillway gutter made of reconstructed stone  
 Gussbetonrinne  
 Goulotte de débordement en pierre reconstituée  
 Canal de desbordamiento en piedra reconstruida

### A004032

Canala di sfioro in pietra ricostruita con foro  
 Spillway gutter made of reconstructed stone with hole  
 Gussbetonrinne mit Loch  
 Goulotte de débordement en pierre reconstituée avec trou  
 Canal de desbordamiento en piedra reconstruida con agujero

### A004031

Angolo canala di sfioro in pietra ricostruita  
 Spillway gutter corner made of reconstructed stone  
 Gussbetonrinnenecke  
 Angle goulotte de débordement en pierre reconstituée  
 Angulo de canal de desbordamiento en piedra reconstruida

# H<sub>2</sub>O LIFE PROJECT - *tech info*

## Griglia Steel-Gres

STEEL-GRES GRID / STEEL-GRES RASTER / GRILLE STEEL-GRES / REJILLA STEEL-GRES

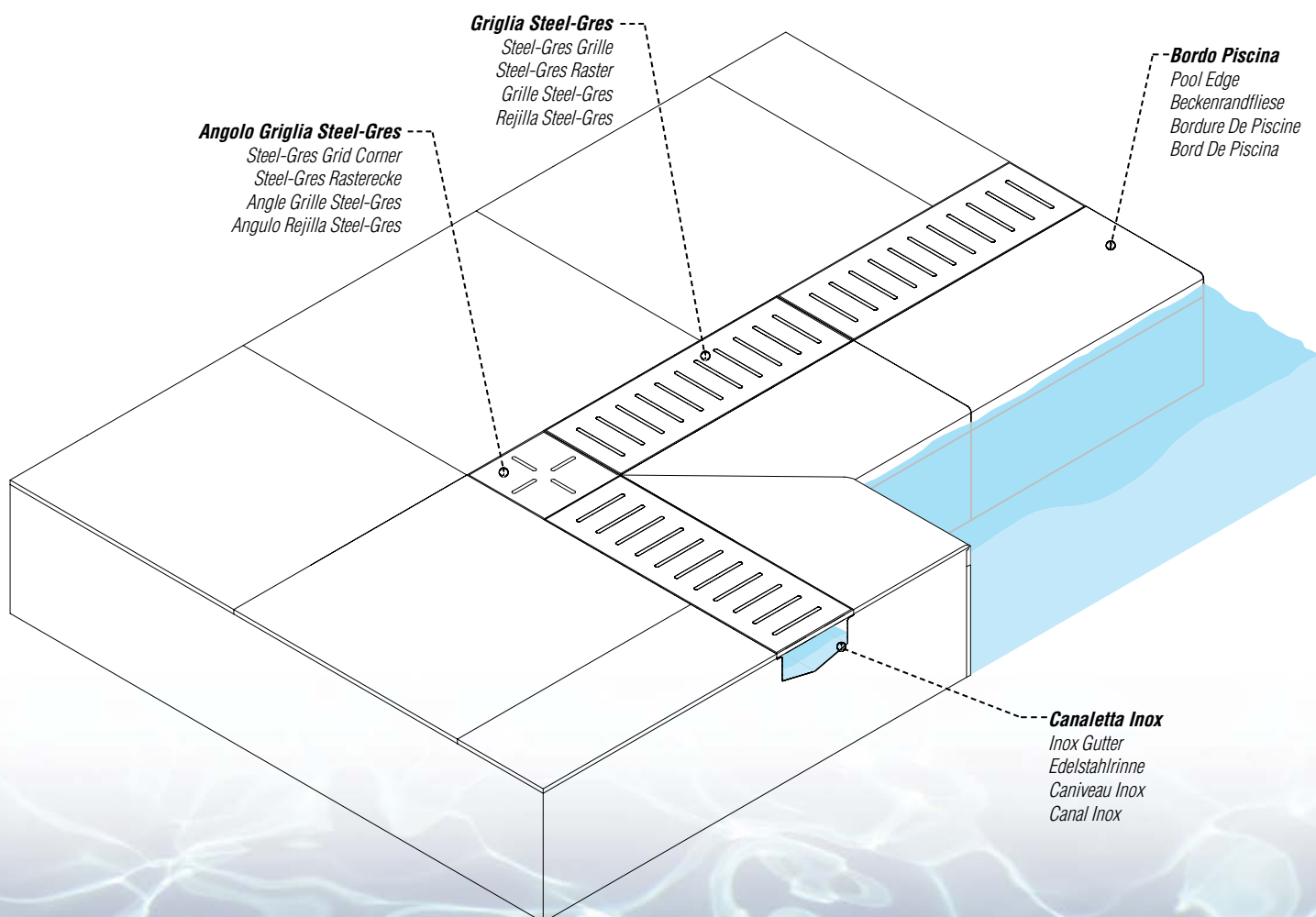
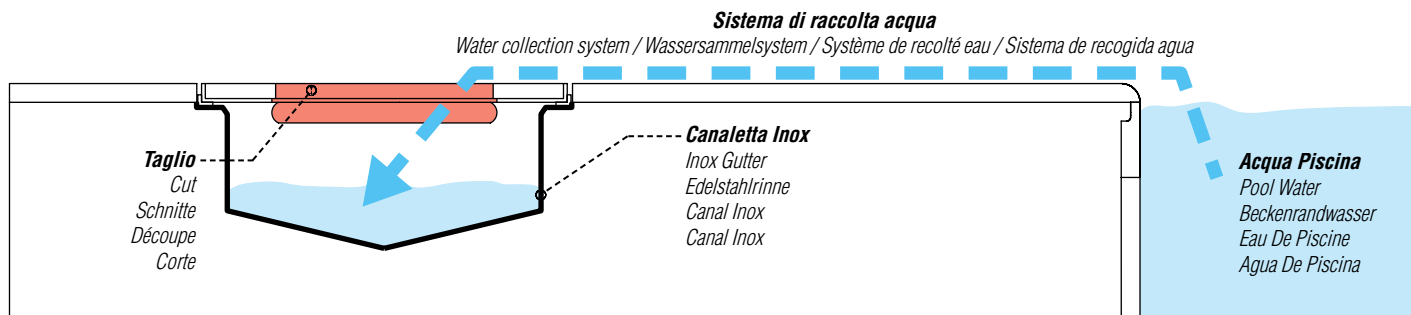
### **L'acqua entra nella Canaletta Inox attraverso i tagli della Griglia Steel-Gres**

Water enters the Inox Gutter through the cuts of the Steel-Gres grid

Das Wasser fließt in die Edelstahlrinne durch das Raster im Steel-Gres hinein

L'eau pénètre dans le Caniveau Inox à travers les découpes de la grille Steel-Gres

El agua entra en el Canal Inox por los cortes de la rejilla Steel-Gres





## Griglia Double-Gres

DOUBLE-GRES GRID / DOUBLE-GRES ROSTE / GRILLE DOUBLE-GRES / REJILLA DOUBLE-GRES

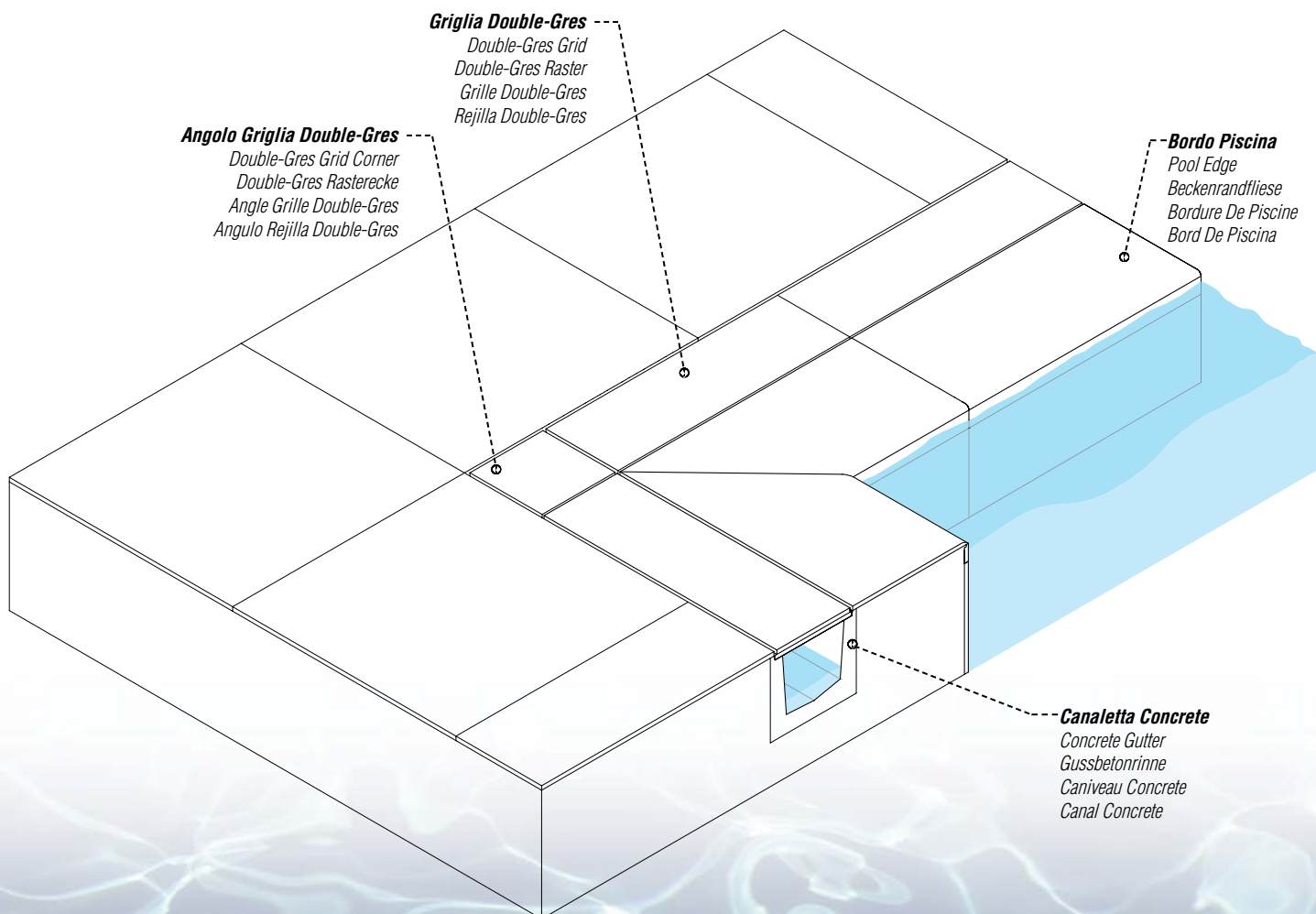
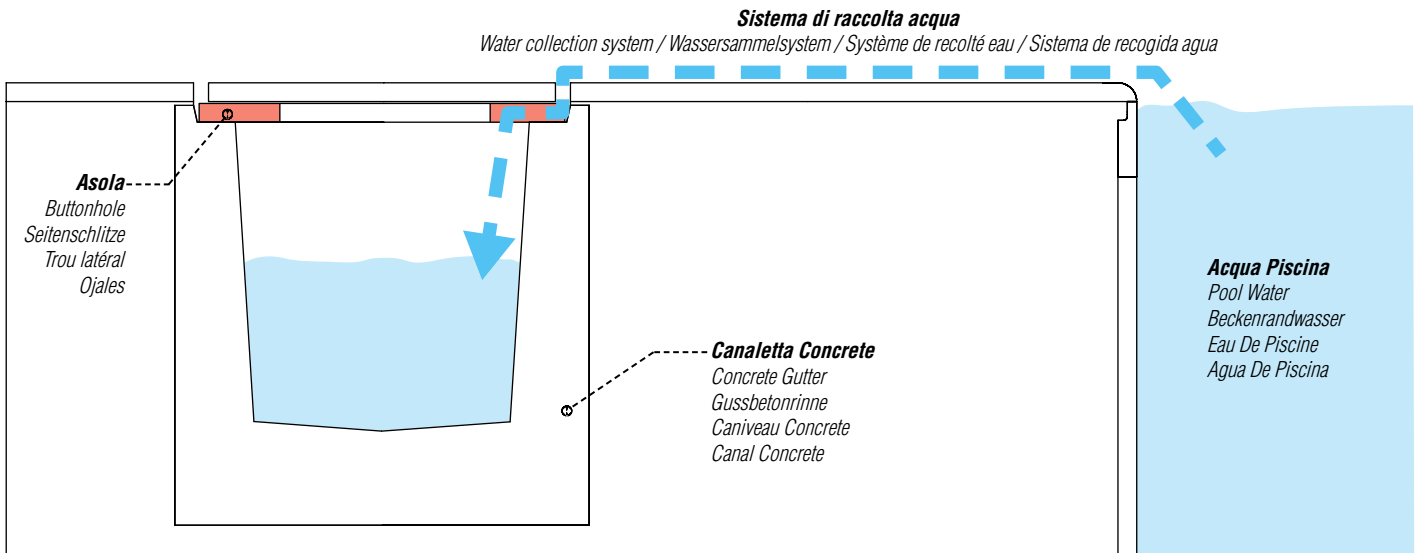
### L'acqua entra nella Canaletta Concrete attraverso le asole della Griglia Double-Gres

Water enters the Concrete gutter through the buttonholes of the Double-Gres grid

Das Wasser fließt in die Gussbetonrinne durch die Seitenschlitze des Double-Gres Raster

L'eau pénètre dans le Caniveau Concrete à travers les trou latéral de la grille Double-Gres

El agua entra en el Canal Concrete por los ojales de la rejilla Double-Gres



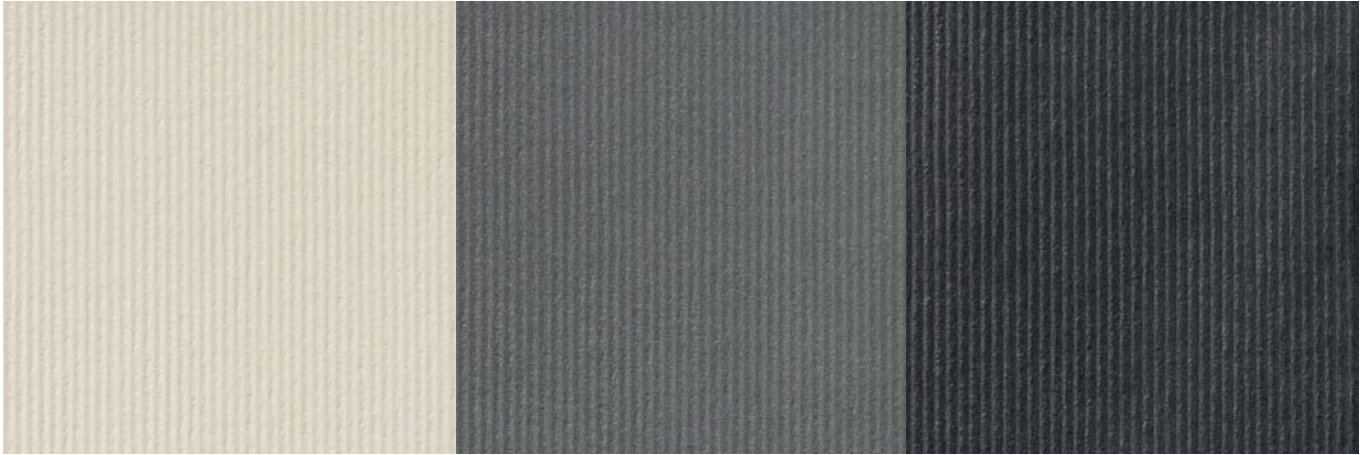
# EC1

Gres fine porcellanato **Bla UGL EN 14411** / Fine porcelain stoneware / Feinsteinzeug / Grès cérame fin / Gres fino porcelánico



Strutturato > 0,60 dry / > 0,60 wet

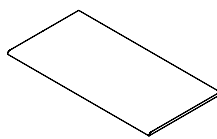
PENDULUM TEST Strutturato > 36 dry / da 25 a 35 wet  
BS 7976



## Farrington BI

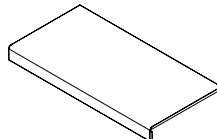
## City AN

## Barbican NE



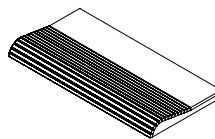
**Round.E**

30x60 - 12"x24"  
6 pcs x box



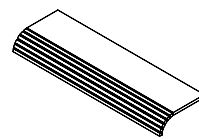
**90°**

30x60 - 12"x24"  
4 pcs x box



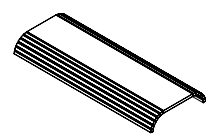
**Wav.E**

30x60 - 12"x24"  
1 pcs x box



**Strip.E**

20x60 - 8"x24"  
4 pcs x box

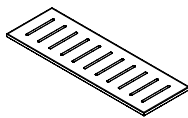


**2Strip.E**

27x60 - 10<sup>16</sup>"x24"  
4 pcs x box

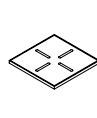
### STRUTTURATO / TEXTURED / STRUKTURIERTE / STRUCTURÉE / ESTRUCTURADO

Farrington BI	<b>0003543</b>	<b>0003555</b>	<b>0003614</b>	<b>0003571</b>	<b>0003598</b>
City AN	<b>0003547</b>	<b>0003559</b>	<b>0003618</b>	<b>0003512</b>	<b>0003602</b>
Barbican NE	<b>0003548</b>	<b>0003560</b>	<b>0003619</b>	<b>0003513</b>	<b>0003603</b>



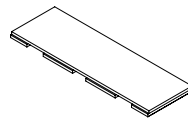
**Griglia Steel-Gres**

20x60 - 8"x24"  
1 pcs x box



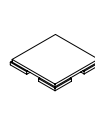
**Angolo Steel-Gres**

20x20 - 8"x8"  
1 pcs x box



**Griglia Double-Gres**

20x60 - 8"x24"  
1 pcs x box



**Angolo Double-Gres**

20x20 - 8"x8"  
1 pcs x box

### STRUTTURATO / TEXTURED / STRUKTURIERTE / STRUCTURÉE / ESTRUCTURADO

Farrington BI	<b>0003635</b>	<b>0003651</b>	<b>0003667</b>	<b>0003683</b>
City AN	<b>0003639</b>	<b>0003655</b>	<b>0003671</b>	<b>0003687</b>
Barbican NE	<b>0003640</b>	<b>0003656</b>	<b>0003672</b>	<b>0003688</b>

	<b>Pezzi/Sc.</b> Pcs/Box Pcs/Ctn Stck/Kart Piezas/Caja	<b>Mq/Sc</b> Sq.M/Box Mq/Ctn Qm/Kart Mq/Caja	<b>Kg/Sc</b> Kg/Box Kg/Ctn Kg/Kart Kg/Caja
--	--------------------------------------------------------------------	----------------------------------------------------------	--------------------------------------------------------

Round.E	6	1,08	27
90°	4	0,72	18
Wav.E	1	0,18	14,5
Strip.E	4	0,48	16,5
2Strip.E	4	0,64	18
Griglia Steel-Gres	1	0,12	4,4
Angolo Griglia Steel-Gres	1	0,04	1,4
Griglia Double-Gres	1	0,12	7,2
Angolo Griglia Double-Gres	1	0,04	2,2

### Tutti bordi vengono forniti nella variante ad angolo (destro e sinistro)

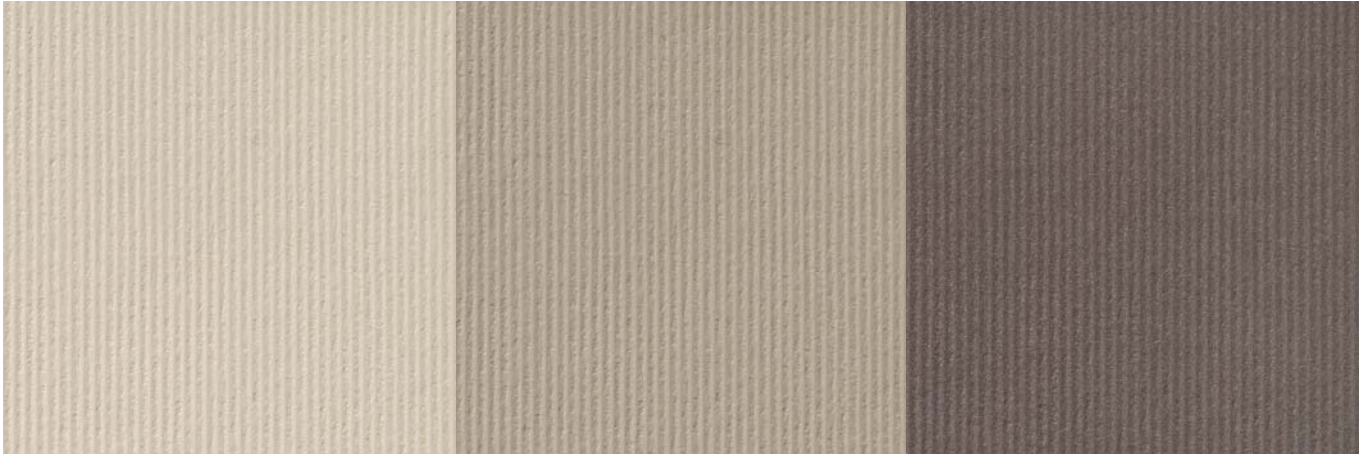
All edge tiles are also available in corner version (left and right) / Alle Beckenrandfliesen werden in der Eckenvariante (rechts und links) angeboten / Tous les bords sont fournis dans la version en angle (droit et gauche) / Todos los bordes se suministran incluyendo la variante angular para las esquinas (derecha y izquierda)

Gres fine porcellanato Bla UGL EN 14411 / Fine porcelain stoneware / Feinsteinzeug / Grès cérame fin / Gres fino porcelánico



Strutturato > 0,60 dry / > 0,60 wet

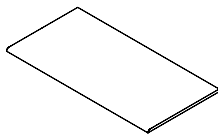
PENDULUM TEST BS 7976 Strutturato > 36 dry / da 25 a 35 wet



## Bank Sa

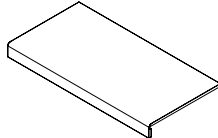
## Holborn Ta

## Docks Fa



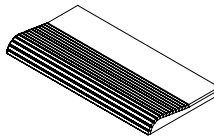
**Round.E**

30x60 - 12"x24"  
6 pcs x box



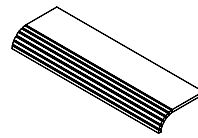
**90°**

30x60 - 12"x24"  
4 pcs x box



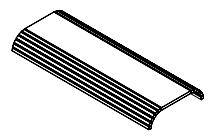
**Wav.E**

30x60 - 12"x24"  
1 pcs x box



**Strip.E**

20x60 - 8"x24"  
4 pcs x box

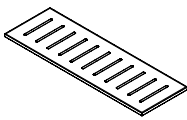


**2Strip.E**

27x60 - 10 1/8"x24"  
4 pcs x box

### STRUTTURATO / TEXTURED / STRUKTURIERTE / STRUCTURÉE / ESTRUCTURADO

Bank SA	<b>0003544</b>	<b>0003556</b>	<b>0003615</b>	<b>0003509</b>	<b>0003599</b>
Holborn TA	<b>0003545</b>	<b>0003557</b>	<b>0003616</b>	<b>0003510</b>	<b>0003600</b>
Docks FA	<b>0003546</b>	<b>0003558</b>	<b>0003617</b>	<b>0003511</b>	<b>0003601</b>



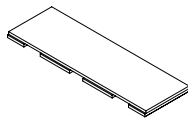
**Griglia Steel-Gres**

20x60 - 8"x24"  
1 pcs x box



**Angolo Steel-Gres**

20x20 - 8"x8"  
1 pcs x box



**Griglia Double-Gres**

20x60 - 8"x24"  
1 pcs x box



**Angolo Double-Gres**

20x20 - 8"x8"  
1 pcs x box

### STRUTTURATO / TEXTURED / STRUKTURIERTE / STRUCTURÉE / ESTRUCTURADO

Bank Sa	<b>0003636</b>	<b>0003652</b>	<b>0003668</b>	<b>0003684</b>
Holborn Ta	<b>0003637</b>	<b>0003653</b>	<b>0003669</b>	<b>0003685</b>
Docks Fa	<b>0003638</b>	<b>0003654</b>	<b>0003670</b>	<b>0003686</b>

	<b>Pezzi/Sc.</b> Pcs/Box Pcs/Ctn Stck/Kart Piezas/Caja	<b>Mq/Sc</b> Sq.M/Box Mq/Ctn Qm/Kart Mq/Caja	<b>Kg/Sc</b> Kg/Box Kg/Ctn Kg/Kart Kg/Caja
--	--------------------------------------------------------------------	----------------------------------------------------------	--------------------------------------------------------

Round.E	6	1,08	27
90°	4	0,72	18
Wav.E	1	0,18	14,5
Strip.E	4	0,48	16,5
2Strip.E	4	0,64	18
Griglia Steel-Gres	1	0,12	4,4
Angolo Griglia Steel-Gres	1	0,04	1,4
Griglia Double-Gres	1	0,12	7,2
Angolo Griglia Double-Gres	1	0,04	2,2

### Tutti bordi vengono forniti nella variante ad angolo (destro e sinistro)

All edge tiles are also available in corner version (left and right) / Alle Beckenrandfliesen werden in der Eckenvariante (rechts und links) angeboten / Tous les bords sont fournis dans la version en angle (droit et gauche) / Todos los bordes se suministran incluyendo la variante angular para las esquinas (derecha y izquierda)

# NEOSTONE

Gres porcellanato colorato in massa EN 14411 Bla / Colorbody porcelain stoneware / Durghgefärbtes steinzeug  
Grès cérame coloré dans le masse / Gres porcelánico coloreado en toda la masa



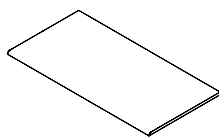
PENDULUM TEST Grip > 36 dry / da 25 a 35 wet  
BS 7976



## Avorio

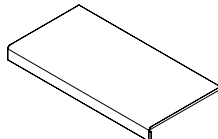
## Grigio

## Antracite



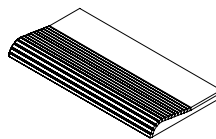
### Round.E

30x50 - 12"x20"  
6 pcs x box



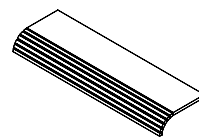
### 90°

30x50 - 12"x20"  
4 pcs x box



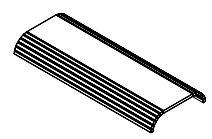
### Wav.E

30x50 - 12"x20"  
1 pcs x box



### Strip.E

20x50 - 8"x20"  
4 pcs x box

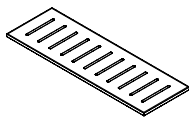


### 2Strip.E

27x50 - 10 1/2"x20"  
4 pcs x box

#### GRIP / GRIP SURFACE / SURFACE GRIP / GRIFFIGE OBERFLÄCHE / SUPERFICIE ANTIDESLIZANTE

Avorio	<b>0003501</b>	<b>0003565</b>	<b>0003624</b>	<b>0003592</b>	<b>0003608</b>
Grigio	<b>0003502</b>	<b>0003566</b>	<b>0003625</b>	<b>0003593</b>	<b>0003609</b>
Antracite	<b>0003503</b>	<b>0003567</b>	<b>0003626</b>	<b>0003594</b>	<b>0003610</b>



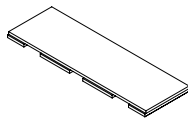
### Griglia Steel-Gres

20x50 - 8"x20"  
1 pcs x box



### Angolo Steel-Gres

20x20 - 8"x8"  
1 pcs x box



### Griglia Double-Gres

20x50 - 8"x20"  
1 pcs x box



### Angolo Double-Gres

20x20 - 8"x8"  
1 pcs x box

#### GRIP / GRIP SURFACE / SURFACE GRIP / GRIFFIGE OBERFLÄCHE / SUPERFICIE ANTIDESLIZANTE

Avorio	<b>0003645</b>	<b>0003661</b>	<b>0003677</b>	<b>0003693</b>
Grigio	<b>0003646</b>	<b>0003662</b>	<b>0003678</b>	<b>0003694</b>
Antracite	<b>0003647</b>	<b>0003663</b>	<b>0003679</b>	<b>0003695</b>

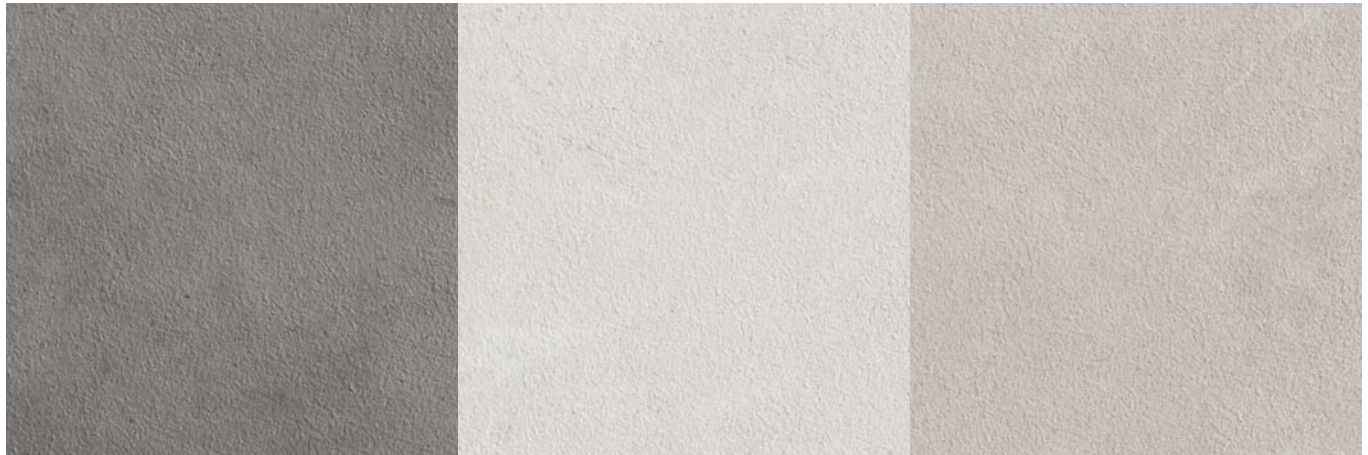
	<b>Pezzi/Sc.</b> Pcs/Box Pcs/Ctn Stck/Kart Piezas/Caja	<b>Mq/Sc</b> Sq.M/Box Mq/Ctn Qm/Kart Mq/Caja	<b>Kg/Sc</b> Kg/Box Kg/Ctn Kg/Kart Kg/Caja
--	--------------------------------------------------------------------	----------------------------------------------------------	--------------------------------------------------------

Round.E	6	0,9	22,5
90°	4	0,6	15
Wav.E	1	0,15	11,8
Strip.E	4	0,4	14,6
2Strip.E	4	0,54	16
Griglia Steel-Gres	1	0,1	3,7
Angolo Griglia Steel-Gres	1	0,04	1,4
Griglia Double-Gres	1	0,1	6,1
Angolo Griglia Double-Gres	1	0,04	2,2

## Tutti bordi vengono forniti nella variante ad angolo (destro e sinistro)

All edge tiles are also available in corner version (left and right) / Alle Beckenrandfliesen werden in der Eckenvariante (rechts und links) angeboten / Tous les bords sont fournis dans la version en angle (droit et gauche) / Todos los bordes se suministran incluyendo la variante angular para las esquinas (derecha y izquierda)

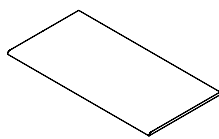
Gres fine porcellanato Bla UGL EN 14411 / Fine porcelain stoneware / Feinsteinzeug / Grès cérame fin / Gres fino porcelánico



## Grafite

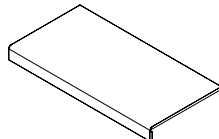
## Limestone Bianco

## Limestone Crema



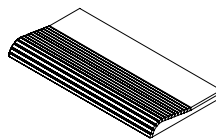
**Round.E**

30x60 - 12"x24"  
6 pcs x box



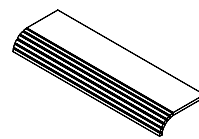
**90°**

30x60 - 12"x24"  
4 pcs x box



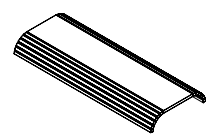
**Wav.E**

30x60 - 12"x24"  
1 pcs x box



**Strip.E**

20x60 - 8"x24"  
4 pcs x box

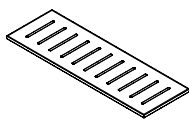


**2Strip.E**

27x60 - 10 1/8"x24"  
4 pcs x box

**GRIP / GRIP SURFACE / SURFACE GRIP / GRIFFIGE OBERFLÄCHE / SUPERFICIE ANTIDESLIZANTE**

Grafite	<b>0003552</b>	<b>0003568</b>	<b>0003627</b>	<b>0003595</b>	<b>0003611</b>
Limestone Bianco	<b>0003553</b>	<b>0003569</b>	<b>0003628</b>	<b>0003596</b>	<b>0003612</b>
Limestone Crema	<b>0003554</b>	<b>0003570</b>	<b>0003629</b>	<b>0003597</b>	<b>0003613</b>



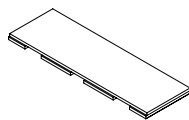
**Griglia Steel-Gres**

20x60 - 8"x24"  
1 pcs x box



**Angolo Steel-Gres**

20x20 - 8"x8"  
1 pcs x box



**Griglia Double-Gres**

20x60 - 8"x24"  
1 pcs x box



**Angolo Double-Gres**

20x20 - 8"x8"  
1 pcs x box

**GRIP / GRIP SURFACE / SURFACE GRIP / GRIFFIGE OBERFLÄCHE / SUPERFICIE ANTIDESLIZANTE**

Grafite	<b>0003648</b>	<b>0003664</b>	<b>0003680</b>	<b>0003696</b>
Limestone Bianco	<b>0003649</b>	<b>0003665</b>	<b>0003681</b>	<b>0003697</b>
Limestone Crema	<b>0003650</b>	<b>0003666</b>	<b>0003682</b>	<b>0003698</b>

	<b>Pezzi/Sc.</b> Pcs/Box Pcs/Ctn Stck/Kart Piezas/Caja	<b>Mq/Sc</b> Sq.M/Box Mq/Ctn Qm/Kart Mq/Caja	<b>Kg/Sc</b> Kg/Box Kg/Ctn Kg/Kart Kg/Caja
--	--------------------------------------------------------------------	----------------------------------------------------------	--------------------------------------------------------

Round.E	6	1,08	25,5
90°	4	0,72	17
Wav.E	1	0,18	14,5
Strip.E	4	0,48	16,5
2Strip.E	4	0,64	18
Griglia Steel-Gres	1	0,12	4,2
Angolo Griglia Steel-Gres	1	0,04	1,4
Griglia Double-Gres	1	0,12	6,8
Angolo Griglia Double-Gres	1	0,04	2,2

**Tutti bordi vengono forniti nella variante ad angolo (destro e sinistro)**

All edge tiles are also available in corner version (left and right) / Alle Beckenrandfliesen werden in der Eckenvariante (rechts und links) angeboten / Tous les bords sont fournis dans la version en angle (droit et gauche) / Todos los bordes se suministran incluyendo la variante angular para las esquinas (derecha y izquierda)

# CHALET

Gres porcellanato colorato in massa EN 14411 Bia / Colorbody porcelain stoneware / Durhgefärbtes steinzeug  
Grès cérame coloré dans le masse / Gres porcelánico coloreado en toda la masa



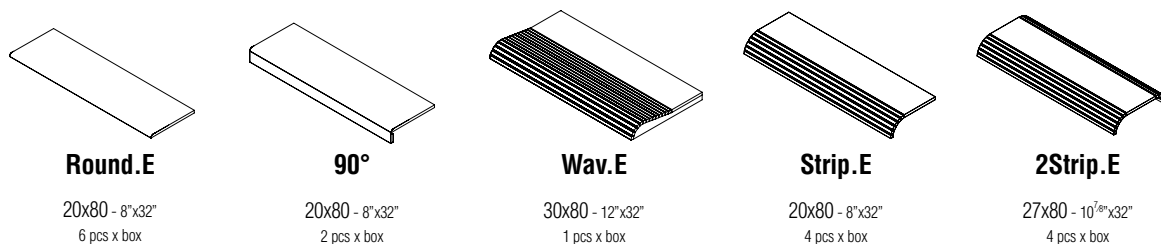
**Rovere**

**Ciliegio**



**Bianco**

**Nero**



**Round.E**

20x80 - 8"x32"  
6 pcs x box

**90°**

20x80 - 8"x32"  
2 pcs x box

**Wav.E**

30x80 - 12"x32"  
1 pcs x box

**Strip.E**

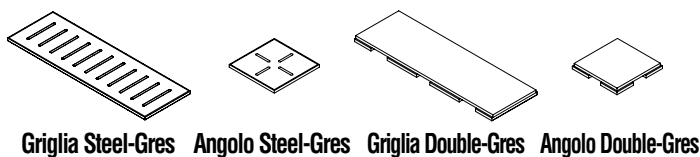
20x80 - 8"x32"  
4 pcs x box

**2Strip.E**

27x80 - 10<sup>7/8</sup>"x32"  
4 pcs x box

**GRIP** / GRIP SURFACE / SURFACE GRIP / GRIFFIGE OBERFLÄCHE / SUPERFICIE ANTIDESLIZANTE

Rovere	<b>0003550</b>	<b>0003562</b>	<b>0003621</b>	<b>0003589</b>	<b>0003605</b>
Ciliegio	<b>0003551</b>	<b>0003563</b>	<b>0003622</b>	<b>0003590</b>	<b>0003606</b>
Bianco	<b>0003549</b>	<b>0003561</b>	<b>0003620</b>	<b>0003588</b>	<b>0003604</b>
Nero	<b>0003500</b>	<b>0003564</b>	<b>0003623</b>	<b>0003591</b>	<b>0003607</b>



**Griglia Steel-Gres**

20x80 - 8"x32"  
1 pcs x box

**Angolo Steel-Gres**

20x20 - 8"x8"  
1 pcs x box

**Griglia Double-Gres**

20x80 - 8"x32"  
1 pcs x box

**Angolo Double-Gres**

20x20 - 8"x8"  
1 pcs x box

**GRIP** / GRIP SURFACE / SURFACE GRIP / GRIFFIGE OBERFLÄCHE / SUPERFICIE ANTIDESLIZANTE

Rovere	<b>0003642</b>	<b>0003657</b>	<b>0003674</b>	<b>0003690</b>
Ciliegio	<b>0003643</b>	<b>0003659</b>	<b>0003675</b>	<b>0003691</b>
Bianco	<b>0003641</b>	<b>0003660</b>	<b>0003673</b>	<b>0003689</b>
Nero	<b>0003644</b>	<b>0003658</b>	<b>0003676</b>	<b>0003692</b>

	<b>Pezzi/Sc.</b> Pcs/Box Pcs/Ctn Stck/Kart Piezas/Caja	<b>Mq/Sc</b> Sq./M/Box Mq/Ctn Qm/Kart Mq/Caja	<b>Kg/Sc</b> Kg/Box Kg/Ctn Kg/Kart Kg/Caja
--	--------------------------------------------------------------------	-----------------------------------------------------------	--------------------------------------------------------

Round.E	6	0,96	15,6
90°	2	0,32	5,2
Wav.E	1	0,24	18,2
Strip.E	4	0,64	9,6
2Strip.E	4	0,86	12
Griglia Steel-Gres	1	0,16	5,2
Angolo Griglia Steel-Gres	1	0,04	1,4
Griglia Double-Gres	1	0,16	8,2
Angolo Griglia Double-Gres	1	0,04	2,2

**Tutti bordi vengono forniti nella variante ad angolo (destro e sinistro)**

All edge tiles are also available in corner version (left and right) / Alle Beckenrandfliesen werden in der Eckenvariante (rechts und links) angeboten / Tous les bords sont fournis dans la version en angle (droit et gauche) / Todos los bordes se suministran incluyendo la variante angular para las esquinas (derecha y izquierda)





Pool Collection  
RICCHETTI GROUP

Uffici commerciali:  
Via Statale, n° 99/D  
42013 Dinazzano di Casalgrande - RE  
Tel. +39 0522 773.611  
Fax +39 0522 773.659/60  
[www.ceramichecerdisa.it](http://www.ceramichecerdisa.it)  
[marketing@cerdisa.biz](mailto:marketing@cerdisa.biz)